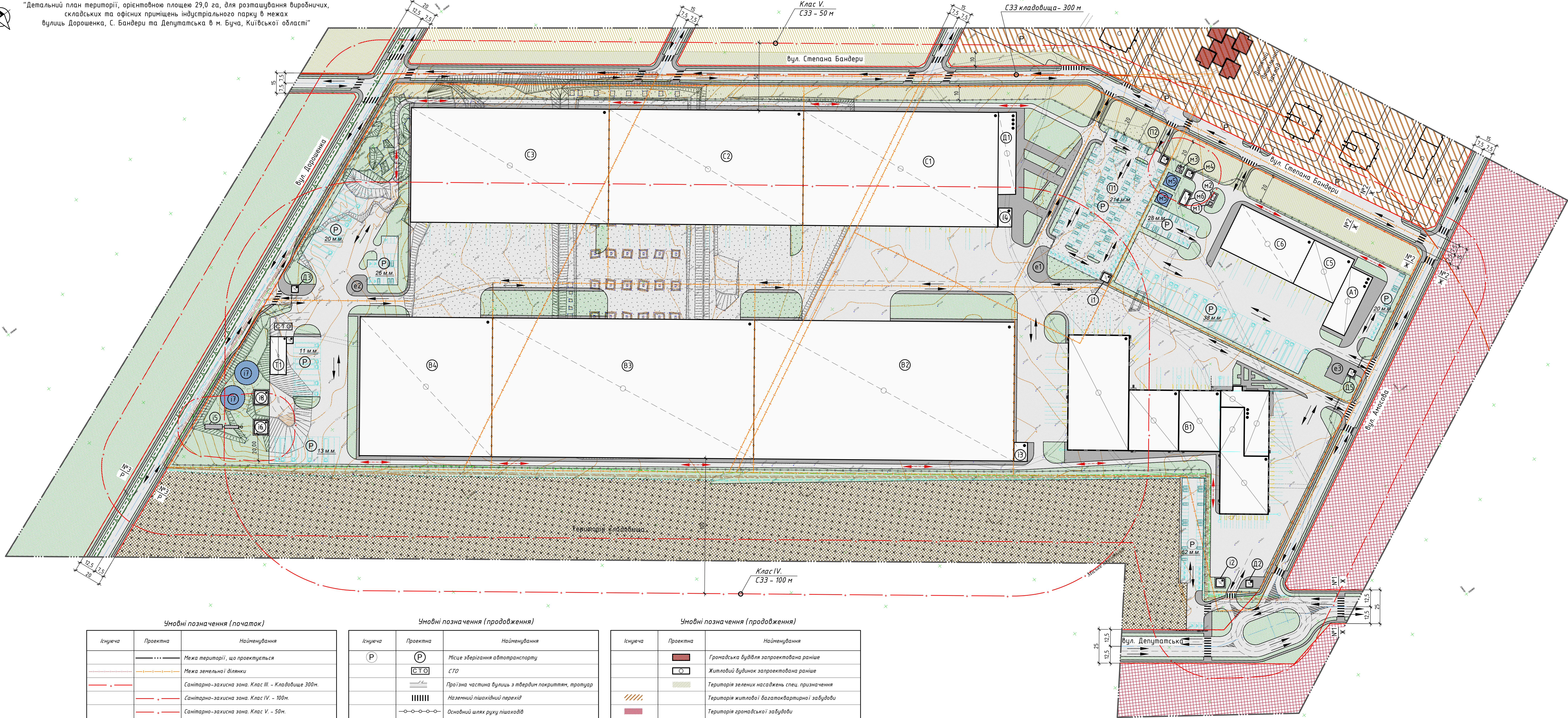




“Детальний план території, орієнтовною площею 29,0 га, для розташування виробничих, складських та офісних приміщень індустріального парку в межах вулиць Дорошенка, С. Бандери та Депутатська в м. Буча, Київської області”



Умовні позначення (початок)

Існуюча	Проектна	Найменування
		Межа території, що проектується
		Межа земельної ділянки
		Санітарно-захисна зона. Клас III - Кладовище 300м.
		Санітарно-захисна зона. Клас IV - 100м.
		Санітарно-захисна зона. Клас V - 50м.
		Червона лінія
		Огорожа, дорога
		Виробнича будівля, поверховість
		Виробнича споруда

Умовні позначення (продовження)

Існуюча	Проектна	Найменування
		Місце зберігання автотранспорту
		СТО
		Протізна частина вулиці з твердим покриттям, тротуар
		Наземний пішохідний перехід
		Основний шлях руку пішоходів
		Лінія руку приміського, міського автобусу
		Напрямок руку транспорту
		Напрямок руку спец. транспорту

Умовні позначення (продовження)

Існуюча	Проектна	Найменування
		Громадська будівля запроєктована раніше
		Житловий будинок запроєктована раніше
		Територія зелених насаджень спец. призначення
		Територія житлової багатоквартирної забудови
		Територія громадської забудови
		Територія кладовища
		Територія зелених насаджень заг. користування
		Територія зелених насаджень в межах забудови

Земельні ділянки №1-4 - ІП "КИТ"

№ п/п	Найменування	Пов. рхоб. сть	Площа забудови, м ²	Примітки
B1	Виробнича будівля з адмін.-побут. корпусом	1-3	10 220,0	Проект
D2	КПП	1	25,0	Проект
I1	ТП	1	36,0	Проект
I2	ГРП	1	36,0	Проект
I5	Очистні споруди дощової каналізації	-	77,0	Проект
I6	Каналізаційна насосна станція	-	100,0	Проект
I7	Резервуари протипожежного запасу води	-	380,0	Проект
I8	Насосна станція пожежогашіння	-	100,0	Проект
e1	Стоянка для велосипедів та мотоциклів	-	-	Проект
Всього:			10 974,0	

Експлікація будівель і споруд

№ п/п	Найменування	Пов. рхоб. сть	Площа забудови, м ²	Примітки
B2	Виробнича будівля з адмін.-побутовими приміщеннями	1	19 800,0	Проект
I3	Газова котельня	1	14,0	Проект
P1	Відкрита автостоянка на 214 м.м.	-	-	Проект
P2	КПП	1	25,0	Проект
Всього:			19 965,0	

Експлікація будівель і споруд

№ п/п	Найменування	Пов. рхоб. сть	Площа забудови, м ²	Примітки
B3	Виробнича будівля з адмін.-побутовими приміщеннями	1	19 900,0	Проект
I4	Газова котельня	1	14,0	Проект
D1	Адміністративна будівля	4	800,0	Проект
C1	Складська будівля з адмін.-побутовими приміщеннями	1	12 240,0	Проект
D3	КПП	1	25,0	Проект
Всього:			61 945,0	

Земельна ділянка №5

№ п/п	Найменування	Пов. рхоб. сть	Площа забудови, м ²	Примітки
A1	Адміністративно-побут. будівля з приміщеннями для водіїв (кін. приймання їжі та відпочинку тощо)	3	870,0	Проект
C5	Складська будівля з побутовими прим.	1	1 190,0	Проект
D5	КПП	1	25,0	Проект
M1	ТП (модуль)	-	6,5	Проект
M2	ГРП (модуль)	-	12,5	Проект
M3	Очистні споруди дощової каналізації	-	25,0	Проект
M4	Каналізаційна насосна станція	-	25,0	Проект
M5	Резервуари протипожежного запасу води	-	200,0	Проект
M6	Насосна станція пожежогашіння	-	100,0	Проект
e3	Стоянка для велосипедів та мотоциклів	-	-	Проект
Всього:			2 454,0	

Експлікація будівель і споруд

№ п/п	Найменування	Пов. рхоб. сть	Площа забудови, м ²	Примітки
C6	Складська будівля з адмін.-побутовими приміщеннями	1	2 160,0	Проект
Всього:			2 160,0	

Основні проектні показники ДПТ

Назва показника	Одиниця вимру	Існуючий стан	Значення проектних показників			
			Карто-строковий період (до 5-ти років)	Середньо-строковий період (6-10 років)	Довгострокова перспектива (понад 10 років)	
Територія (зем. ділянки №1-4 – ІП "КИТ")						
Територія (включаючи забудову виробничого призначення, у тому числі:	га/%	20,7098/100	20,0396/100	20,0396/100	20,0396/100	20,0396/100
- площа забудови	га/%	-	1,0974/5,5	1,9965/10,0	6,1945/30,9	6,1945/30,9
- зелені насадження	га/%	20,7098/100	-	3,1850/15,9	-	-
- проїзди, тротуари	га/%	-	-	7,5662/37,7	-	-
Територія (зем. ділянки №5)						
Територія (включаючи забудову виробничого призначення, у тому числі:	га/%	2,7021/100	2,4835/100	2,4835/100	-	-
- площа забудови	га/%	-	0,2454/9,9	0,2160/8,7	-	-
- зелені насадження	га/%	2,7021/100	-	0,8110/32,6	-	-
- проїзди, тротуари	га/%	-	-	1,2111/48,8	-	-
Вулично-дорожня мережа та міський пасажирський транспорт						
Всього (вс. вулиць/шляхів), у тому числі:	км	-	-	2,05	-	-
- навітряний вулиць районного значення	км	-	-	0,45	-	-
- вулиць житлових	км	-	-	1,60	-	-
Кількість під'їзних та надвісних лінійних перекладів	од.	-	-	29,0	-	-
Вільність вулично-дорожньої мережі, в тому числі:	км/км ²	-	-	9,90	-	-
- навітряний мережі	км/км ²	-	-	2,17	-	-
Довжина ліній вулично-дорожнього транспорту, у тому числі:	км	-	-	0,45	-	-
- автобусів	км	-	-	0,45	-	-
Вільність мережі громадського транспорту	км/км ²	-	-	2,17	-	-
Відкриті автостоянки для постійного (виробничого) використання автотранспорту	маш.-місць	-	-	350,0	-	-
Відкриті автостоянки для постійного (виробничого) використання вантаж. автотранспорту	маш.-місць	-	-	82,0	-	-
Інженерне обладнання						
Водопостачання	тис. м ³ /рік	-	-	107,00	-	-
Каналізація	тис. м ³ /рік	-	-	107,00	-	-
Газопостачання	тис. м ³ /рік	-	-	1248,72	-	-
Електропостачання	кВт	-	-	12500,00	-	-
Інженерна підготовка та благоустрій						
Територія забудови, що потребує заходів з інженерної підготовки	га/км ² до тер. впр.	-	-	2,4/10	-	-

00/00-2022

Детальний план території, орієнтовною площею 29,0 га, для розташування виробничих, складських та офісних приміщень індустріального парку в межах вулиць Дорошенка, С. Бандери та Депутатська в м. Буча, Київської області	Статус	Архив	Архив
Проектний план на схему проектних об'єктів у виробничій зоні. Схема транспортної мережі та інфраструктури. План-карта м. Буча. 1:1000.	ДПТ	3	
ГАП	Міський		
Розробник	Міський		
Перевірив	Міський		
Начальник	Міський		

Формат А1x2